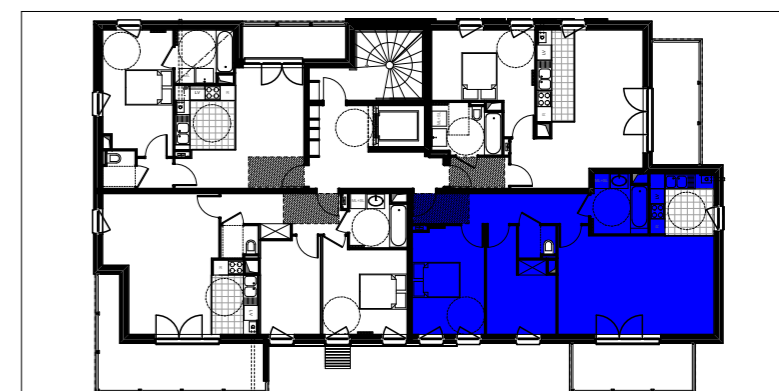
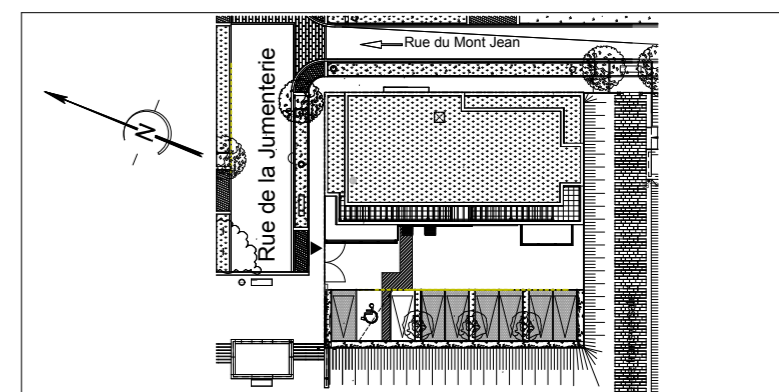
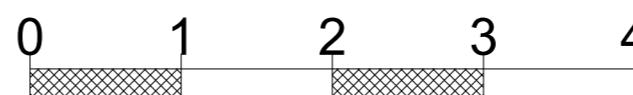
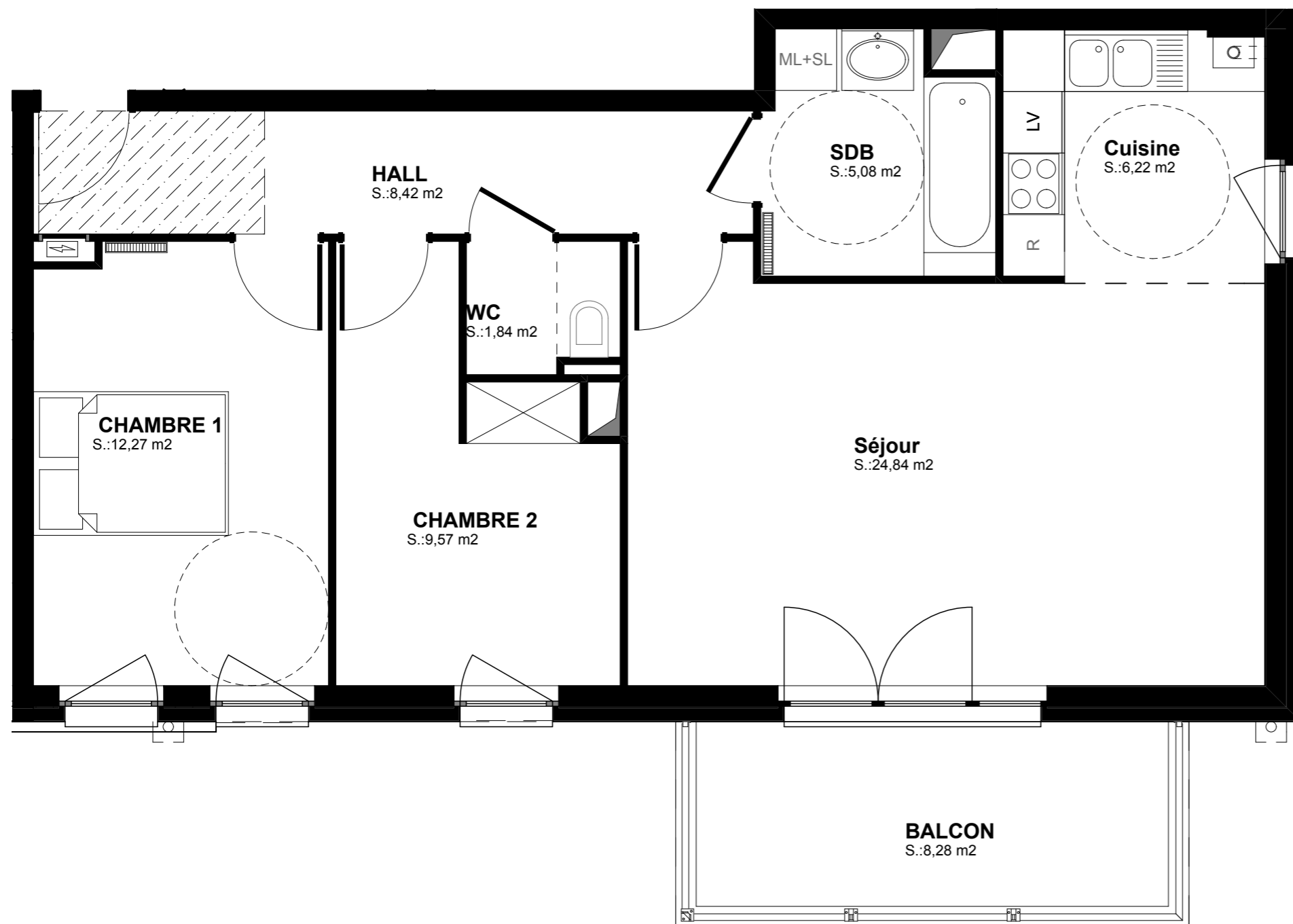


RESIDENCE " LES PANORAMIQUES "

Rue de la Jumenterie - Rue du Mont Jean
90000 BELFORT

ILOT 3 - ETAGE 1



LOT N° 112 - 3 PIECES

DETAIL DES SURFACES

Surface Habitable		Surface Annexe	
SEJOUR	24.84 m ²	BALCON	8.28 m ²
CUISINE	6.22 m ²		
HALL	8.42 m ²		
SdB	5.08 m ²		
WC	1.84 m ²		
CHAMBRE 1	12.27 m ²		
CHAMBRE 2	9.57 m ²		
Total :	68.24 m²		Le 25.05.2011

Document établi sur la base des plans DCE

Les surfaces des logements et des différentes pièces sont approximatives.

Elles ne sont données qu'à titre indicatif et peuvent être légèrement modifiées pour le besoin de la construction et le respect des exigences techniques dans la limite des tolérances usuelles.

Toute mention sur les plans de mobilier d'équipements de cuisine ou d'équipement ménager - non fournis - est donnée à titre purement indicatif.